



Hafenspitze App.23

Viel Hafen - immer spitze!

W ISMAR
H FENSPITZE

Stockholmer Straße 24, 23966 Hansestadt Wismar
max. 4 Personen, Wohnfläche ca. 84 qm



Informationen zum Appartement

Das luxuriöse Ferienwohnensemble „Hafenspitze“ im Alten Hafen von Wismar, fertiggestellt 2021, bietet einen hotelähnlichen Service.

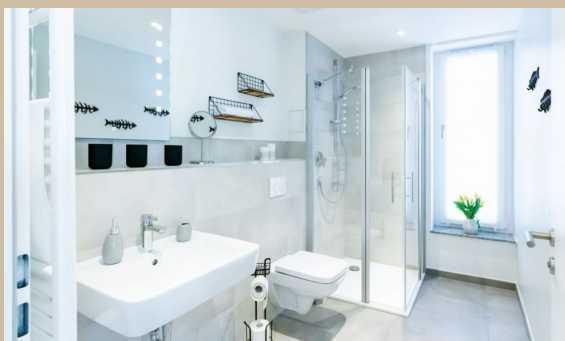
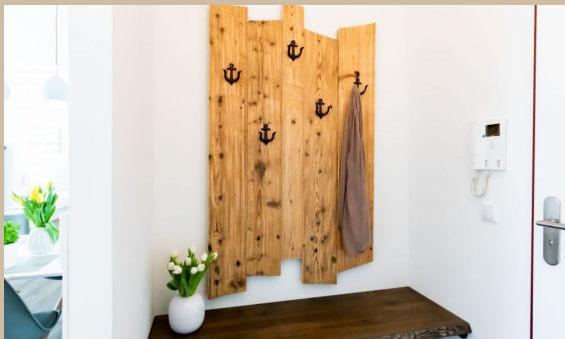
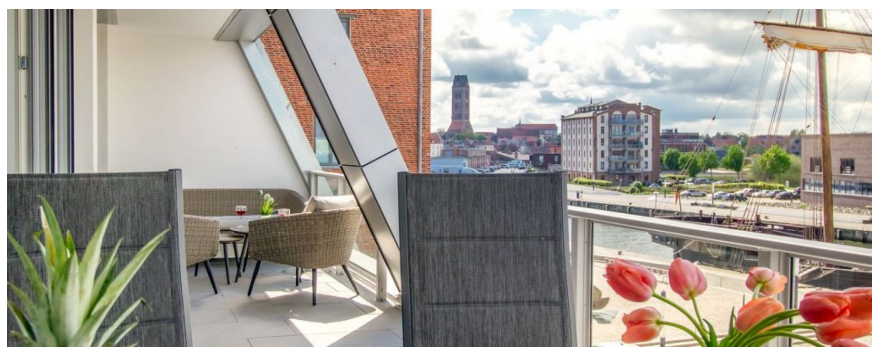
Die familienfreundliche 3-Zimmer-Ferienwohnung bietet auf 84 qm Platz für bis zu 4 Personen und verfügt über eine überdachte Loggia mit Blick auf die Promenade und die Ostsee. Das komfortable Appartement im 2. Obergeschoss ist mit Fußbodenheizung, bodentiefen Fenstern, einer modernen Küche und hochwertigen Möbeln ausgestattet. Zwei Schlafzimmer mit Boxspringbetten und TV sorgen für erholsamen Schlaf. Ein modernes Duschbad und elektronische Jalousien runden das Angebot ab. Erreichbar ist das Appartement über einen Fahrstuhl.

Bettwäsche und Handtücher für 2 Personen sind inkludiert, weitere Pakete können zusätzlich gebucht werden. Ein Fahrradabstellraum ist vorhanden.

Eine begrenzte Anzahl an Anreiseparkplätzen befindet sich hinter dem Nebengebäude (Ohlerich Speicher).

In ca. 200m Entfernung finden Sie kostenpflichtige Parkmöglichkeiten.

Gäste können den Spa-Bereich mit Sauna, Dampfsauna und Ruheraum (gegen Gebühr) nutzen und im Restaurant mit Meerblick speisen. Ein Fischbistro und Shoppingmöglichkeiten runden das Angebot ab.



Zeitraum 2025		Zeitraum 2026	
bis	allg.	bis	allg.
17.04.25	145,00 €	04.01.26	198,00 €
22.04.25	182,00 €	02.04.26	145,00 €
28.05.25	145,00 €	07.04.26	182,00 €
01.07.25	182,00 €	13.05.26	145,00 €
01.09.25	198,00 €	01.07.26	182,00 €
15.09.25	182,00 €	01.09.26	198,00 €
01.10.25	145,00 €	15.09.26	182,00 €
06.10.25	182,00 €		
23.12.25	134,00 €		
26.12.25	182,00 €		

Der Mietpreis beinhaltet die komplette Bettwäsche- und Handtuchausstattung für 2 Gäste. Bei Buchungen unter 3 Tagen wird ein Kurzbucheraufschlag von 40 € erhoben. Einschließlich der Kosten für Strom, Wasser, Heizung und Endreinigung. Die Buchungsgebühr beträgt 20 €. Haustiere nicht gestattet. RAUCHEN NICHT GESTATTET.

H FENSPIITZE

APARTMENT
2.23 | 2. OG
3 ZIMMER | 85,84 m²

Wohnen / Essen	30,01 m ²
Schlafen	10,27 m ²
Schlafen	10,27 m ²
Bad	5,45 m ²
Abstell.	1,43 m ²
Balkon / Terrasse / Hof	18,23 m ²
Gesamt	85,84 m ²